

## Metall-detektor PULSE AR III

**Professioneller Metall-detektor mit Metallunterscheidung und einer Ortungstiefe von über 6 Meter. Insbesondere für die Suche nach Edelmetallen (Gold, Silber und Platin) geeignet.**

**Das PULSE AR III besitzt entscheidende Vorteile gegenüber herkömmlichen Detektoren:**

- Pulsinduktionssystem mit Metallunterscheidung
- hohe Empfindlichkeit gegenüber Edelmetallen
- flexibles Suchen durch den Einsatz von 5 verschiedenen Suchspulen
- störungsfreie Suche in mineralisierten Böden und in Salzwasser
- bequeme Handhabung und einfache Bedienung



**Über 6 m Tiefenleistung:** Gemeinsam mit dem 1 x 1 m Suchrahmen und der verwandten Pulsinduktionstechnik ist es möglich, große Metallobjekte in über 6 Meter Tiefe zuverlässig zu orten. Herkömmliche Detektoren mit Schwenksonden erreichen dagegen lediglich Suchtiefen von maximal 2 Meter.

**Flexibles Suchen durch 4 verschiedene Suchspulen:** Um eine optimale Suchtiefe zu erreichen, können Sie beim PULSE AR III je nach Objektgröße die passende Suchspule verwenden. Ein unbeschwertes Suchen in jeder denkbaren Situation ist damit garantiert. Da der Metall-detektor mit einer variablen Suchfrequenz zwischen 1200 und 1600 Hz arbeitet, kann mühelos mit verschiedenen Suchspulen gearbeitet werden. Lediglich die Suchspule muss an die elektronische Einheit angeschlossen werden. Durch die Spezialschaltung wird der Spulenstrom überwacht und eine automatisch eingestellte Frequenz für das Suchen ermittelt.



**Metallunterscheidung für mittlere und große Objekte:** Ab einer Größe von 5 x 5 cm kann das PULSE AR III Metallobjekte unterscheiden. Dies macht auch einen deutlichen Unterschied zu handelsüblichen Schatzsuchgeräten, welche nur bei kleinen Objekten eine Metallunterscheidung durchführen können. Vor allem bei der Suche vor Ort sparen Sie mit dem PULSE AR III somit viel Zeit und Arbeit.

**Störfreie Suchen:** Gerade mineralhaltige Steine sind in der Regel Störfaktoren bei der Suche mit einem Metalldetektor. Viele Detektoren orten diese Objekte nämlich als Metallobjekte, somit wird eine zielgerichtete Suche deutlich erschwert. Dem PULSE AR III hingegen bereiten Salzwasser und mineralisierte Böden keine Schwierigkeiten. Mit Hilfe der RESET-Taste kann ein automatischer Nullabgleich erfolgen, dadurch können mineralhaltige Steine und Böden neutralisiert werden.

**Einfaches absuchen von großen Flächen:** Durch den Einsatz des 1 x 1 m Suchrahmen, können Sie große Gebiete schnell und bequem absuchen. Die Fläche eines Fußballplatzes lässt sich dabei innerhalb von 3 bis 4 Stunden zu erkunden. Mit einem herkömmlichen Metalldetektor würde sich eine solche Suche sehr zeitaufwendig darstellen.

**Das PULSE AR III ist vor allem für die Suche nach großen und tiefliegenden Metallobjekten entwickelt worden. Es geeignet sich für Profisucher, die schnell Metallobjekte in einem großen Gebiet aufspüren möchten, ohne dabei auf lästige Kleinteile wie z. B. verrostete Nägel oder Flaschendeckel zu stoßen.**

Zur Metallunterscheidung ist das PULSE AR III mit einer Mikroprozessor gesteuerten Leitfähigkeitserfassung ausgerüstet. Das ermöglicht eine Metallunterscheidung von Eisen, Gold und Silber.

Die Stromversorgung erfolgt über den eingebauten 12 Volt Akku (2300 mA). Dies ermöglicht einen 12-stündigen Betrieb des Metalldetektors. Mit dem mitgelieferten mobilen Mikroprozessor gesteuerten Schnellladegerät, können Sie innerhalb kürzester Zeit (ca. 2 Stunden) Ihren Metalldetektor voll aufladen.

Dank der Anschlussmöglichkeit am Kfz Zigarettenanzünder, ist dies auch unterwegs möglich.



**Die Bedienung des Metalldetektors äußerst unkompliziert und bedarf keiner Schulung. Lediglich eine kurze Einführung in die beiliegende Bedienungsanleitung ist vor Beginn des Einsatzes hilfreich.**

## Einsatzzwecke

**Der Metalldetektor PULSE AR III ist geeignet für die Suche nach:**

- ✓ Gold, Silber und Platin
- ✓ Ringen / bis zu 40 cm tief
- ✓ Schlüsseln / bis zu 50 cm tief
- ✓ Münzen / bis zu 100 cm tief
- ✓ Schätzen / bis zu 500 cm tief
- ✓ Leitungen
- ✓ anderen kleinen Metallobjekten
- ✓ mittelgroßen Metallobjekten
- ✓ großen Metallobjekten
- ✓ medizinischen Zwecken
- ✓ industriellen Zwecken (vor allem Holz-, Textil-, Chemie-, Papier-, Lebensmittel- und Abfallindustrie)
- ✓ großen Flächen und Grundstücken
- ✓ Gold, Silber und Platin
- ✓ Ringen / bis zu 40 cm tief
- ✓ Schlüsseln / bis zu 50 cm tief
- ✓ Münzen / bis zu 100 cm tief
- ✓ Schätzen / bis zu 500 cm tief

Dank der Metallunterscheidung zeigte der professionelle Metalldetektor PULSE AR III besonders Gold, Silber und Platin präzise an. Mit einer überragenden Tiefenleistung ist er für die Suche nach kleinen und großen Metallobjekten einsetzbar. Dank der Metallunterscheidung kann Metallschrott (z. B. Nägel o. ä.) ausgefiltert werden.

## Suchleistung

### Metalldetektor PULSE AR III mit 25 cm Suchspule

Metallobjekt:	Goldmünze	Bronzeteller	Metallkiste	Maximale Suchtiefe
Suchleistung:	40 cm	70 cm	140 cm	220 cm

### Metalldetektor PULSE AR III mit 45 cm Suchspule

Metallobjekt:	Goldmünze	Bronzeteller	Metallkiste	Maximale Suchtiefe
Suchleistung:	45 cm	130 cm	190 cm	260 cm

### Metalldetektor PULSE AR III mit 1 x 1 m Suchrahmen

Metallobjekt:	Goldmünze	Bronzeteller	Metallkiste	Maximale Suchtiefe
Suchleistung:	-----*	190 cm	280 cm	500 cm

### Metalldetektor PULSE AR III mit Zylindersonde

Metallobjekt:	Goldmünze	Bronzeteller	Metallkiste	Maximale Suchtiefe
Suchleistung:	10 cm	50 cm	85 cm	140 cm

### Bemerkungen:

- Alle Tiefenangaben wurden ermittelt im Medium Luft und Eisenobjekten (dies stellen ideale Voraussetzungen dar).
- Für Metallobjekte die über einen langen Zeitraum im Boden vergraben sind, kann sich die Tiefenleistung um bis zu 20 % erhöhen.
- Die mit \* gekennzeichneten Werte liegen außerhalb des Detektionsbereichs der verwendeten Sonde.

## Technische Daten

### Suchsystem:

Pulsinduktion (PI-Technik)

### Tiefenleistung:

maximale Suchleistung mit 2 x 2 m Suchrahmen: ca. 600 cm

### Die Metallanzeige erfolgt:

- akustisch über Lautsprecher (Kopfhörerbuchse vorhanden)
- optisch über die Analoganzeige und über die farbige Kontrollleuchte

### Abmessungen und Gewicht:

Elektronikeinheit: 18 x 22 x 7 cm (1450 g)

Tragekoffer: 42 x 36 x 9 cm (1550 g)

Alu-Teleskopstange und Suchspule: 1250 g

### Nehmen Sie Ihren Metalldetektor mit:

Die Alu-Teleskopstange ist höhenverstellbar und lässt sich in drei Teile zerlegen. Das PULSE AR III kann somit mühelos in den mitgelieferten Taschen und dem Tragekoffer transportiert werden. Die Elektronikeinheit lässt sich ebenfalls dank der Ledertasche mit Tragegurt mühelos transportieren.

### Stromversorgung:

Zum Betrieb des Metalldetektors ist der eingebaute 12 Volt NiMH-Akku (2300 mA) enthalten. Damit wird eine Stromversorgung für ca. 12 Stunden Betrieb gewährleistet. Mit dem mitgelieferten mobilen Mikroprozessor gesteuertes Schnellladegerät, kann der Akku innerhalb ca. 2 Stunden voll aufgeladen werden. Ein externes Autoladekabel für den Anschluss am Zigarettenanzünder liegt ebenfalls bei.

## Zubehör

Das PULSE AR III lässt sich mit der 25 und 45 cm Suchspule und der Zylindersonde sowie der Universal Kabelsonde einsetzen. Weiterhin stehen Ihnen bei der Suche der 1 x 1 m Suchrahmen und der 2 x 2 m Suchrahmen zur Verfügung.

Alle Suchspulen sind wasserdicht und lassen sich ohne zusätzliche Einstellungen direkt an die Elektronikeinheit anschließen.



### 25 cm Suchspule

Diese offene Suchspule ist für die Suche nach kleinen Metallobjekten (u. a. Münzen, Ringe und Schlüssel) geeignet.

**Preis: 149,- EUR**

### 45 cm Suchspule

Diese offene Suchspule ist für die Suche nach kleinen (u. a. Münzen, Ringe und Schlüssel) und mittelgroßen Metallobjekten geeignet.

**Preis: 199,- EUR**



### Zylindersonde

Die Zylindersonde hat einen Durchmesser von 5 cm und ist insbesondere für die Suche in Brunnen, engen Hohlräumen und Unterwasser gedacht.

**Preis: 119,- EUR (mit 5 m Kabel)**

**Preis: 129,- EUR (mit 10 m Kabel)**



### **1 x 1 m Suchrahmen (8-fach zerlegbar mit Rucksack)**

Gemeinsam mit dem Suchrahmen und der verwandten Pulsinduktionstechnik ist es möglich, große Metallobjekte in über 6 Meter Tiefe zuverlässig zu orten.

Durch den Einsatz des Suchrahmens können Sie große Gebiete schnell und bequem absuchen. Die Fläche eines Fußballplatzes lässt sich dabei innerhalb von 3 bis 4 Stunden erkunden.

**Preis: 219,- EUR**

### **2 x 2 m Suchrahmen (8-fach zerlegbar mit Rucksack)**

**Preis: 329,- EUR**

### **Universal Kabelsonde**

Die 8 m lange Universal Kabelsonde ist sehr gut zum Transport geeignet und lässt sich vielseitig einsetzen.

Vor allem die Neutralisierung von magnetischen Felder (z. B. in der Nähe von Hochspannungsmasten) ist dank dieser Sonde möglich.

**Preis: 189,- EUR**

### **Zusätzliche Teleskopstange für 25 und 45 cm Suchspule**

**Preis: 59,- EUR**

## Preisliste

### **Metalldetektor PULSE AR III mit 25 und 45 cm Suchspule**

- Elektronische Einheit mit eingebautem Akku, Ledertasche und Tragegurt
- 25 und 45 cm Suchspule, inkl. Teleskopstange
- Mobiles Mikroprozessor gesteuertes Schnellladegerät mit Autoladekabel (Anschluss am Zigarettenanzünder)
- Stereo Kopfhörer
- Tragekoffer
- Transporttasche
- umfangreiche 17-seitige Bedienungsanleitung (in deutscher Sprache)

**Preis: 1.499,- EUR**

**Exportpreis (ohne Mehrwertsteuer): 1.259,- EUR**

### **Metalldetektor PULSE AR III mit 1 x 1 m Suchrahmen**

- Elektronische Einheit mit eingebautem Akku, Ledertasche und Tragegurt
- 1 x 1 m Suchrahmen, 8-fach zerlegbar inkl. Tragetasche
- Mobiles Mikroprozessor gesteuertes Schnellladegerät mit Autoladekabel (Anschluss am Zigarettenanzünder)
- Stereo Kopfhörer
- Tragekoffer
- umfangreiche 17-seitige Bedienungsanleitung (in deutscher Sprache)

**Preis: 1.549,- EUR**

**Exportpreis (ohne Mehrwertsteuer): 1.299,- EUR**

### **Metalldetektor PULSE AR III mit 25 und 45 cm Suchspule, Zylindersonde und 1 x 1 m Suchrahmen**

- Elektronische Einheit mit eingebautem Akku, Ledertasche und Tragegurt
- 1 x 1 m Suchrahmen, 8-fach zerlegbar inkl. Tragetasche
- 25 und 45 cm Suchspule, inkl. Teleskopstange
- Zylindersonde
- Mobiles Mikroprozessor gesteuertes Schnellladegerät mit Autoladekabel (Anschluss am Zigarettenanzünder)
- Stereo Kopfhörer
- Tragekoffer
- Transporttasche
- umfangreiche 17-seitige Bedienungsanleitung (in deutscher Sprache)

**Preis: 1.999,- EUR**

**Exportpreis (ohne Mehrwertsteuer): 1.679,- EUR**

## Mietpreis

### Metalldetektor PULSE AR III mit 25 cm Suchspule

Mietzeit:	2 Tage / Wochenende	1 Woche	2 Wochen
Mietpreis:	180,- EUR	280,- EUR	380,- EUR

### Metalldetektor PULSE AR III mit 1 x 1 m Suchrahmen

Mietzeit:	2 Tage / Wochenende	1 Woche	2 Wochen
Mietpreis:	220,- EUR	320,- EUR	420,- EUR

### Metalldetektor PULSE AR III mit 25 und 45 cm Suchspule, Zylindersonde und 1 x 1 m Suchrahmen

Mietzeit:	2 Tage / Wochenende	1 Woche	2 Wochen
Mietpreis:	300,- EUR	400,- EUR	500,- EUR

Der Metalldetektor hat einen Neupreis von 1999,- EUR, dementsprechend fällt bei der Miete eine Kautions an (200,- EUR beim PULSE AR III mit 25 und 45 cm Suchspule, bei allen weiteren Modellen 500,- EUR). Die Kautions wird Ihnen unmittelbar nach Rückgabe des Metalldetektors zurückerstattet.

### Porto und Versand

DHL	DHL Nachnahme	DHL Express
Lieferung in der Regel innerhalb 24 Stunden	Lieferung in der Regel innerhalb 24 Stunden	garantierte Lieferung am kommenden Tag
5.90,- EUR	11.90,- EUR*	25,- EUR

### Garantie und Versicherung

Unsere Metalldetektoren sind während des Mietzeitraums auf Fehler bezüglich Elektronik und Material versichert. Schäden durch Unachtsamkeit oder aufgrund grob fahrlässigen Verhaltens sind von dieser Versicherung jedoch ausgeschlossen. In unseren Mietgebühren ist der Versicherungsbetrag bereits enthalten, weitere Kosten kommen somit nicht auf Sie zu!

\* zzgl. 2,- EUR DHL-Übermittlungsgebühren

## Zusatzelektronik PULSE SCAN

**Der leistungsstarke Metalldetektor PULSE AR III erhält mit der Zusatzelektronik PULSE SCAN eine innovative Ergänzung.**

Der PULSE SCAN wird mit einem 6-adrigem Kabel an dem Metalldetektor angeschlossen und ist durch das mitgelieferte USB-Kabel mit dem mobilen PC verbunden. Die Suche kann anschließend direkt beginnen. Die Zusatzelektronik arbeitet dabei mit der 3D-KTS Visualisierungssoftware zusammen und liefert wertvolle Informationen über den Fund.



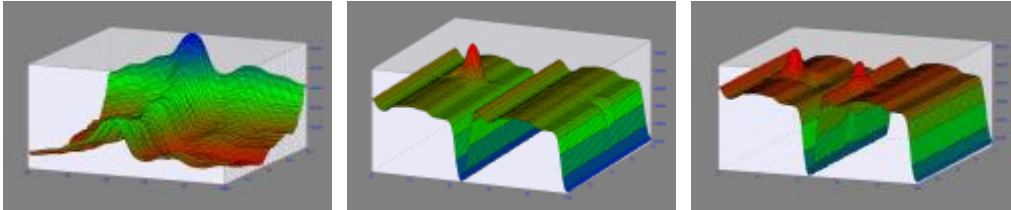
**Die Messdaten des Metalldetektors werden durch den PULSE SCAN digitalisiert und synchronisiert. Die speziell entwickelte 3D-KTS Visualisierungssoftware zeigt die Messdaten in 2D- und 3D-Darstellungen an. Insbesondere Länge, Größe, Art und Form des gefundenen Metallobjekts sind dabei erkennbar.**

Befestigt wird der PULSE SCAN mit dem mitgelieferten Klettverschluss auf der Elektronikeinheit des Metalldetektors PULSE AR III und kann dank dem Tragegurt mühelos transportiert werden.

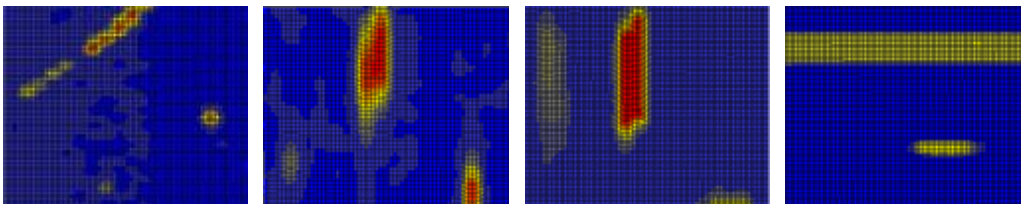
Zum Betrieb der Zusatzelektronik wird die benötigte Stromversorgung über das PC-System gewährleistet. Dies erfolgt anhand der USB-Verbindung zwischen PULSE SCAN und PC-System. Eine eigenständige Stromversorgung wird nicht benötigt.

## Software

Die Messdaten des Metalldetektors werden durch den PULSE SCAN digitalisiert und synchronisiert. Der PULSE SCAN ist dabei mit der speziell entwickelten 3D-KTS Visualisierungssoftware ausgerüstet.



3D-Aufzeichnungen durch die 3D-KTS Visualisierungssoftware



2D-Aufzeichnungen durch die 3D-KTS Visualisierungssoftware

**Im Rahmen der 3D-KTS Visualisierungssoftware kann jede Messung in 3 verschiedenen Weisen (X, Y und vektoriell) darstellen. angezeigt werden.**

Die 2D- und 3D-Darstellungen:

- sind um 360° Grad drehbar
- sind vergrößer- und verkleinerbar
- und können in verschiedenen Farben dargestellt werden

Die 3D-KTS Visualisierungssoftware ist auf dem auf dem hochwertigen USB-Stick (2.0) komplett vorinstalliert und kann sofort eingesetzt werden.

## PC-System

### Der leistungsstarke Metalldetektor PULSE AR III erhält mit der Zusatzelektronik PULSE SCAN eine innovative Ergänzung.

In der Standardausführung ist der PULSE SCAN ohne ein PC-System ausgestattet. Es steht Ihnen somit zur Verfügung einen eigenen Mobilien PC zu verwenden. Dieser sollte dabei folgende Mindestvoraussetzungen aufweisen:

- Verwendung eines gängigen Windows
- Betriebssystem (98, 2000, NT oder XP)
- Prozessor mit einer Taktfrequenz ab 1000 MHz
- Arbeitsspeicher mit einer Kapazität von mindestens 512 MB
- Festplatte mit einem freien Speicherplatz von mindestens 100 MB
- Grafik mit einer Mindestauflösung von 800 x 600 Punkten
- mindestens eine freie USB-Schnittstelle zur Ankopplung der externen Messhardware



### Der PULSE SCAN Pro ist bereits mit einem Hightech Ultra Mobile PC ausgestattet:

- Prozessor: Intel CPU A110 ULV 800 MHz (512KB L2 Cache/400MHz FSB)
- Betriebssystem: Windows XP Tablet PC Edition
- Arbeitsspeicher: 1024 MB DDR2-RAM
- Festplatte: 60 GB Festplatte 1,8" mit 4.200 UPM
- Display: 7" WSVGA SuperBright Touchscreen LCD (1.024 x 600) Helligkeit 300 cd/m<sup>2</sup>
- Grafik: 128 MB Intel Graphic Media Accelerator 950
- Audio: High Definition Stereo-Audio, 2 integr.
- Lautsprecher und 1 Mikrofon
- Kommunikation: 10/100 Ethernet UTP, WLAN 802.11b/g, Bluetooth v2.0 + EDR
- Webcam: Dual Kamera (Vorder- und Rückseite), max. 1,3 Mpixel (SXGA)
- integriertes Keyboard
- USB: 2 x USB 2.0-Schnittstellen
- Li-Ion Akku (Akku-Laufzeit: bis zu 3,5 Stunden)
- Abmessungen (Breite x Tiefe x Höhe): 22,7 x 12,3 x 2,2 cm
- Gewicht: ca. 690 g leicht

## Technische Daten

### Abmessungen und Gewicht:

Elektronikeinheit: 12,5 x 13,5 x 4,5 cm (300 g)

### Nehmen Sie Ihren Metalldetektor mit:

Der PULSE SCAN wird mit einem Klettverschluss auf die Elektronikeinheit des Metalldetektors PULSE AR III befestigt und kann dank dem Tragegurt mühelos transportiert werden.

### Stromversorgung:

Zum Betrieb der Zusatzelektronik PULSE SCAN wird die benötigte Stromversorgung über das PC-System gewährleistet. Dies erfolgt anhand der USB-Verbindung zwischen PULSE SCAN und PC-System. Eine eigenständige Stromversorgung wird nicht benötigt.

## Preisliste

### PULSE SCAN

#### Hardware:

- Elektronikeinheit (mit Klettverschluss zur Befestigung auf die Elektronikeinheit des Metalldetektors PULSE AR III)

#### Software:

- Hochwertiger USB-Stick (2.0) mit vorinstallierter 3D-KTS Visualisierungssoftware

#### Service:

- Bedienungsanleitungen (Deutsch und Englisch)
- 2 Jahre Garantie für den gesamten Lieferumfang (inkl. Hard- und Software)

#### Preis:

- 1.849,- EUR
- 1.595,- EUR (Exportpreis (ohne Mehrwertsteuer))

### PULSE SCAN Pro

#### Hardware:

- Elektronikeinheit (mit Klettverschluss zur Befestigung auf die Elektronikeinheit des Metalldetektors PULSE AR III)
- Hightech Ultra Mobile PC, inkl. Tasche und Lithium-Ionen Akku

#### Software:

- Hochwertiger USB-Stick (2.0) mit vorinstallierter 3D-KTS Visualisierungssoftware

#### Service:

- Bedienungsanleitungen (Deutsch und Englisch)
- 2 Jahre Garantie für den gesamten Lieferumfang (inkl. Hard- und Software)

#### Preis:

- 3.049,- EUR
- 2.595,- EUR (Exportpreis (ohne Mehrwertsteuer))

## **Kontakt aufnehmen**

Sie haben Fragen die unbeantwortet geblieben sind? Oder möchten Sie mit uns einen Termin vereinbaren?

Dann nehmen Sie einfach mit uns Kontakt auf!

### **Metalldetektorservice**

**Kurhessenstr. 1**

**D-64546 Mörfelden-Walldorf**

**Tel: (06105) 72 41 34**

**Fax: (06105) 9 111 56**

**eMail: [mail@metallsuchgeraet.de](mailto:mail@metallsuchgeraet.de)**

**[www.metallsuchgeraet.de](http://www.metallsuchgeraet.de)**

## **Sie benötigen einen Metalldetektor nur für kurze Zeit?**

**Kein Problem - wir vermieten auch Metalldetektoren!**

**eMail: [mail@metalldetektor-mieten.de](mailto:mail@metalldetektor-mieten.de)**

**[www.metalldetektor-mieten.de](http://www.metalldetektor-mieten.de)**